



Korea Testing Certification

시험 성적서

성적서 번호 : T2016-00102

회사명 : 계림요업(주)
대표자 : 유상정
주소 : 경상북도 구미시 1공단로 168(공단동)

1. 시료명 : 구리 및 구리합금봉(KS D 5101)
· 규격 및 형식 : C3604 : 91018외
2. 성적서의 용도 : 품질관리를용
3. 접수일자 : 2016.01.05
4. 시험일자 : 2016.01.05 - 2016.01.21
5. 시험방법 : EL221. 절수형 수도꼭지[EL221-1992/11/2012-126]
6. 시험결과 : 세부시험결과(2페이지 참조)

시험자 : 김용태

김용태 (서명)

승인자 : 권혁조

권혁조 (서명)

1. 이 성적서는 의뢰자가 제시한 시료 및 시료명으로 시험한 결과로서 전체 제품에 대한 품질을 보증하지는 않습니다
2. 이 성적서는 우리 시험연구원의 사전 동의 없이 홍보, 선전, 광고 및 소송용으로 사용될 수 없으며 용도 이외의 사용을 금합니다.
3. 이 성적서의 사본은 무효입니다.

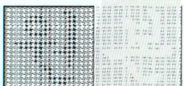
2016년 01월 21일



한국기계전자시험연구원



www.ktc.re.kr 704-919 대구광역시 달서구 달서대로 559 (신당동)
TEL : 053-566-4604, FAX : 053-558-8129



시험결과

성적서 번호 : T2016-00102

시험항목	단위	시험치	검출한계	시험방법
납용출시험	mg / L	검출안됨	0.1	EL221. 절수형 수도꼭지 [EL221-1992/11/2012-126]

끝.

